

Klingspor Saplı Mop Zımparalar



Genel Özellikler

- Ulaşılması zor veya küçük alanlarda talaş kaldırma ve finisaj işlemleri için kullanılır.
- El makineleri ile kullanım içindir.

Klingspor Mop Zımparalar



Genel Özellikler

- Metal malzemelerin düz veya dairesel yüzeylerinde yüzey düzeltme, talaş kaldırma, finisaj ve polisaj amaçlı kullanılır.
- Hem Alüminyum oksit mineralli hem de zirkonyum mineralli olarak mevcuttur.
- Özellikle paslanmaz çelikten mamül eşya imalatında kullanılır.

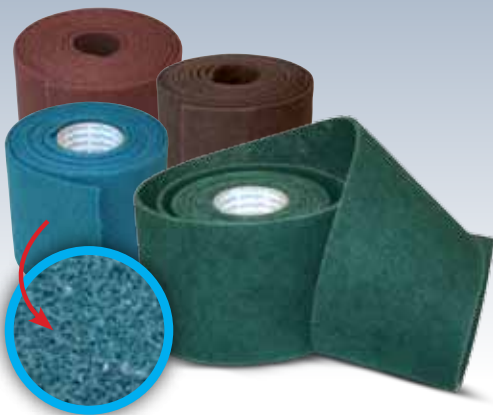
Egebant CSD Moplar



Genel Özellikler

- Boya vernik kazımak pas sökmek ve satinaj amaçlı kullanılır. Metal ahşap ve boyalı yüzeyler için uygundur.

Egebant Elyaf Rulo



Genel Özellikler

- Çapak Alma, temizleme ve yüzey hazırlama için kullanılan elyaf ürünlerdir. Yüzeyden talaş kaldırmadan çalışır. İstenilen ölçülerde üretim yapılabilir.

Bant Zımparalar / Kalibre Zımparalar



Genel Özellikler

- Zımparalama ve aşındırma uygulamaları için iki ucu birleştirilerek üretilir.
- Uygulamaya göre özel ölçü veya özel dizayn yapılabilir
- Kağıt ve bez mesnetli olabilir
- Yüksek gerilme kuvvetine dayanıklıdır.

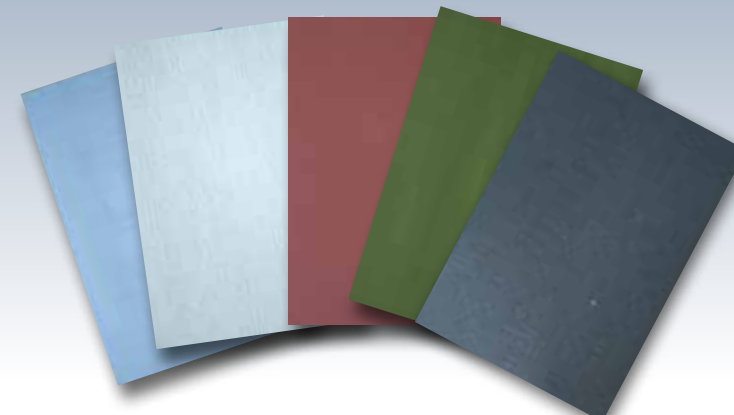
Velcro Disk Zımparalar



Genel Özellikler

- Genel amaçlı el aletleriyle kullanım içindir.
- Değişik ve özel ölçü ve geniş bir delik formunda üretilebilir.
- Sulu veya kuru uygulamalarda kullanılabilir.
- Ahşap, metal, vb. malzemelerde kullanılır.

Plaka Zımparalar



Genel Özellikler

- Genel amaçlı el veya el aletleriyle kullanım içindir.
- Değişik ölçü ve şekilde üretilebilir.
- Sulu veya kuru uygulamalarda kullanılabilir.
- Ahşap, metal, tekstil vb. malzemelerde kullanılır.
- Arkası yapışkanlı yada cırtlı olarak da üretilebilir.

Flap Diskler



Genel Özellikler

- Yaprak zımparaların cam elyaf bir diskin çevresine yapıştırılması ile imal edilen ürünlerdir. Taşlama, çapak alma yüzey düzeltme işlemlerinde kullanılır.

Elyaf Mop Zımparalar



Genel Özellikler

- Metal paslanmaz çelik ve ahşap sektöründe kullanılan zımpara ve elyafların birbirini takip ettiği mop türüdür.
- Metal ve paslanmaz çelikte satinaj amaçlı ahşapta ise yüzey hazırlamak amacı ile kullanılır.

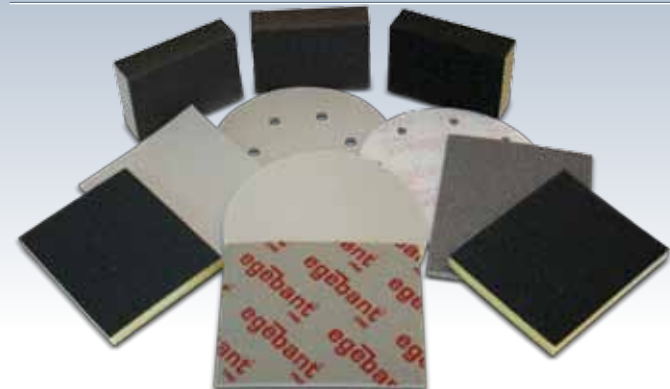
Kesme ve Çapak Alma Taşları



Genel Özellikler

- Metal, paslanmaz çelik ve mermer sektörü için orijinal alman malı çapak alma taşlarıdır.

Sünger Disk Plaka Zımparalar



Genel Özellikler

- Ahşap ve boyalı yüzeylerde profil zımparalama için çeşitli kumlarda ve esnekliklerde sunulmaktadır.
- Sünger tabaka sayesinde profilli yüzeylere tam temas sağlar

Mop Zımpara Makinaları



Genel Özellikler

- Çeşitli devir, boyut ve ağırlıkta tipleri mevcut olup kalıpların parlatılmasında kullanılan makinalardır.
- Saplı zımpara ve Scotch Brite mop başta olmak üzere taş veya çeşitli parlatma keçeleri ile kalıpları parlatmak mümkündür.
- Alternatifli devir sayıları ve motor güçleri sayesinde her uygulamaya çözüm imkanı sağlamaktadır.
- Çalışma parçası ve ortamına göre önden egzostlu veya arkadan egzostlu olmak üzere çeşitleri mevcuttur.
- Son derece hafif olup yüksek motor gücü kapasitesi sayesinde kullanımı oldukça kolaydır.

Random Orbital Sander Makinalar



Genel Özellikler

- Özellikle düz yüzeylerde tercih edilen orbital makineler, çalışma prensibi sayesinde yüzeyde çizgi bırakmaz.
- 3", 3-1/2", 5", 6", 8" ve 11" olmak üzere yine vakum türlerine göre bir çok çeşidi mevcuttur.
- Yapılacak işe bağlı olarak ta 2,5mm, 5mm ve 10mm eksantrik hareketli modelleri de mevcuttur.
- Mevcut en hafif makine olup kullanımı son derece kolaydır.
- Makine tabanlarının velcro veya yapışkanlı modelleri ile birlikte çeşitli delik sayılarda tipleri de (vakum için) mevcuttur.
- Yuvarlak tiplerinin yanında dikdörtgen olan modelleri de mevcuttur.
- Otomotiv ve mobilya sektörü başta olmak üzere tüm sektörlerde tercih edilen makinalardır.

Bant Zımpara Makinaları



Genel Özellikler

- Metal endüstrisinde dar ve girift parçalarda kaynak ve çapak temizliğinde kolaylık sağlar.
- Özellikle köşe kaynaklarında kullanımı son derece kolaydır.

Taşlama Makinaları



Genel Özellikler

- Metal yüzeylerde kaynak ve çapakların temizlenmesi kesme işlemlerinin yapılması uygulamalarında kullanılan makinalardır.
- 2", 8" e kadar olmak üzere çeşitli şekil ve devirlerde modelleri mevcuttur.
- Motor kapasitesi son derece yüksek olan makinalarda aşındırma veya kesme işlemi çok kısa sürede gerçekleştirilebilir.
- Aşındırıcı olarak fiber disk, çapak alma, kesme taşları ve scotch brite gibi aşındırıcıların tamamını kullanmak mümkündür.